



PROMO 2007

**EDUARDO BERNALES MEZA
CONSEJERO ECONOMICO-COMERCIAL
EMBAJADA DEL PERU EN COLOMBIA**

HUANCAYO, 14 DE AGOSTO DE 2007



¿POR QUÉ EXPORTAR A COLOMBIA?



A. 42 MILLONES DE CONSUMIDORES

B. ECONOMIA EN CRECIMIENTO

C. SOCIOS CAN: ARANCEL 0

D. LIMA – BOGOTA A 3 HORAS

E. COMERCIO, INVERSIONES Y TURISMO EN
CRECIMIENTO

Datos generales

- **Nombre oficial:** República de Colombia
- **Capital:** Bogotá, 7 millones habitantes
- **Población (2006):** 42.100.000 millones habitantes (77% urbano, 23% rural)
- **PIB (2006):** US\$ 140,212 millones
- **PIB per cápita (2006):** US\$ 3,297
- **Crecimiento PIB (2006):** 6.9%
- **Inflación anual (2006):** 4.5%
- **Tasa interés captación (2006):** 6.3%
- **Tasa interés colocación (2006):** 13.2%
- **Exportaciones (2006):** US\$ 24,391 millones
- **Importaciones (2006):** US\$ 24,534 millones
- **Inversión extranjera directa (2006):** US\$ 4.917 millones
- **Tasa alfabetismo:** 92.1%
- **Moneda:** Peso colombiano





PROYECCIONES ECONOMIA COLOMBIANA

	2006	2007
- PBI	6.9%	5.9%
- Inflación	4.5%	5.1%
- Desempleo	12.0%	11.2%
- Exportaciones (en millones US\$)	24.391	24.193
- Importaciones (en millones US\$)	24.534	27.478
- Déficit cuenta corriente (del PBI)	- 2.2%	-3.9%
- Reservas netas (en millones US\$)	15.356	17.749

Fuente: DANE, DNP Y BANCO DE LA REPUBLICA

EXPORTACIONES TOTALES DEL PERÚ

Exportaciones FOB						
2000	2001	2002	2003	2004	2005	2006
6.793	7.040	7.564	8.548	12.364	16.763	23.228

Cifras en USD Millones

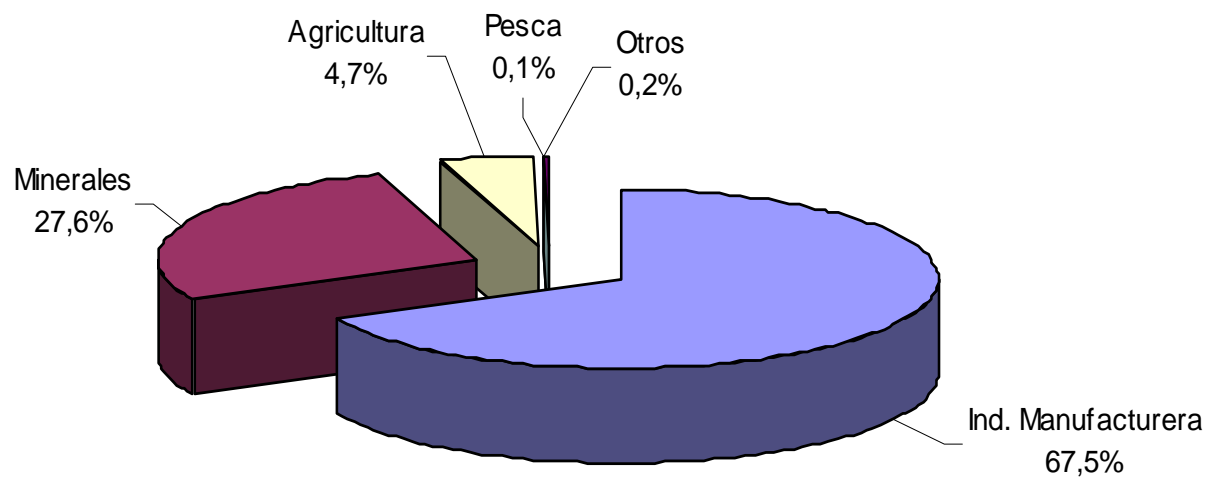
Fuente: Oficina de Estadística, Secretaría General de la Comunidad Andina

PRINCIPALES PRODUCTOS EXPORTADOS POR PERU 2006

PRODUCTOS	USD Millones	Partic. %
Oro	4.202,4	18%
Cátodos y secciones de cátodos, de cobre refinado	2.850,2	12%
Minerales de cobre y sus concentrados	2.747,3	12%
Minerales de zinc y sus concentrados	1.555,1	7%
Harina, polvo y "pellets" de pescado, impropios para la alimentación humana	1.145,0	5%
Minerales de molibdeno y sus concentrados, sin tostar	839,2	4%
Gasolina de motores, excepto de aviación	619,6	3%
Café sin descafeinar, sin tostar	494,3	2%
Aceites crudos de petróleo o de minerales bituminosos	463,5	2%
Plata en bruto, sin alear, incluida la plata dorada y la platinada	460,5	2%
Subtotal principales productos	15.377,3	66%
Total Expo de Perú	23.228,3	

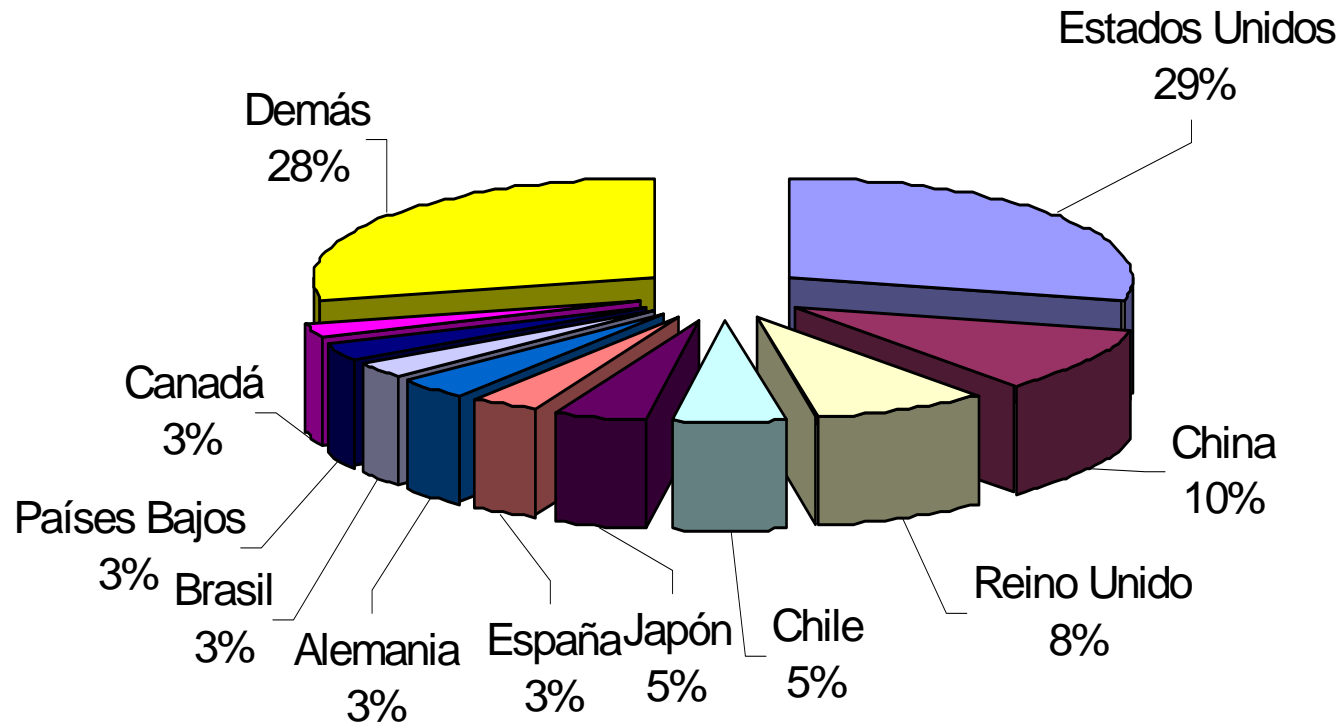
Fuente: Oficina de Estadística, Secretaría General de la Comunidad Andina

Exportaciones de Perú Principales Sectores



Fuente: Oficina de Estadística, Secretaría General de la Comunidad Andina

Principales Mercados de Destino



Fuente. "Economía y Comercio de América Latina" Ediciones Económicas Internacionales

IMPORTACIONES TOTALES DEL PERU

Importaciones FOB						
2000	2001	2002	2003	2004	2005	2006
7.400	7.291	7.491	9.055	10.791	13.436	16.737

Cifras en USD Millones

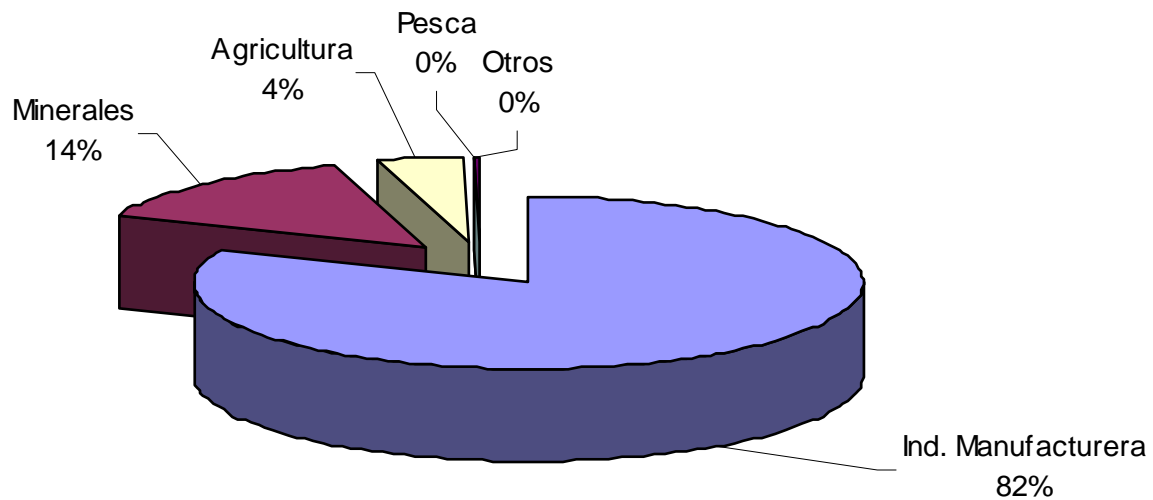
Fuente: Oficina de Estadística, Secretaría General de la Comunidad Andina

PRINCIPALES PRODUCTOS IMPORTADOS POR PERU 2006

PRODUCTOS	USD Millones	Partic. %
Aceites crudos de petróleo o de minerales bituminosos	2.146,2	13%
Aviones y demás aeronaves	789,3	5%
Gasoiils (gasóleo)	464,8	3%
Aparatos emisores con aparato receptor incorporado, de radiotelefonía o radiotelegrafía	396,3	2%
Helicópteros de peso en vacío, superior a 2.000 kg	235,1	1%
Trigo duro, excepto para siembra	228,5	1%
Maíz duro amarillo, excepto para siembra	214,1	1%
Tortas y residuos sólidos de la extracción del aceite de soja	180,5	1%
Vehículos con motor de émbolo o pistón alternativo	178,3	1%
Aceite de soya (soja), en bruto, incluso desgomado	154,7	1%
Subtotal principales productos	4.987,9	30%
Total Importaciones de Perú	16.737,9	

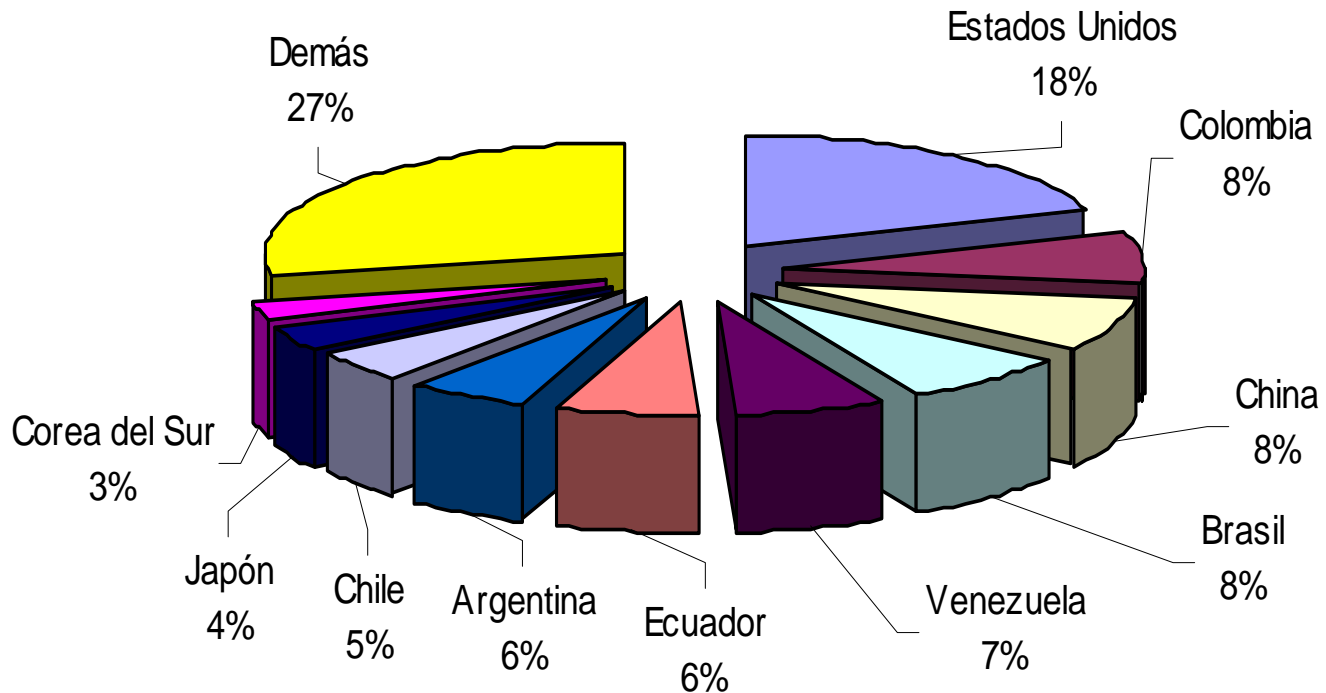
Fuente: Oficina de Estadística, Secretaría General de la Comunidad Andina

Importaciones de Perú Principales Sectores



Fuente: Oficina de Estadística, Secretaría General de la Comunidad Andina

Principales Socios Comerciales Importaciones



Fuente. "Economía y Comercio de América Latina" Ediciones Económicas

BALANZA COMERCIAL TOTAL DEL PERÚ

Balanza Comercial						
2000	2001	2002	2003	2004	2005	2006
-607	-251	73	-507	1.573	3.327	6.491

Cifras en USD Millones

Fuente: Oficina de Estadística, Secretaría General de la Comunidad Andina

INTERCAMBIO COMERCIAL PERÚ - COLOMBIA

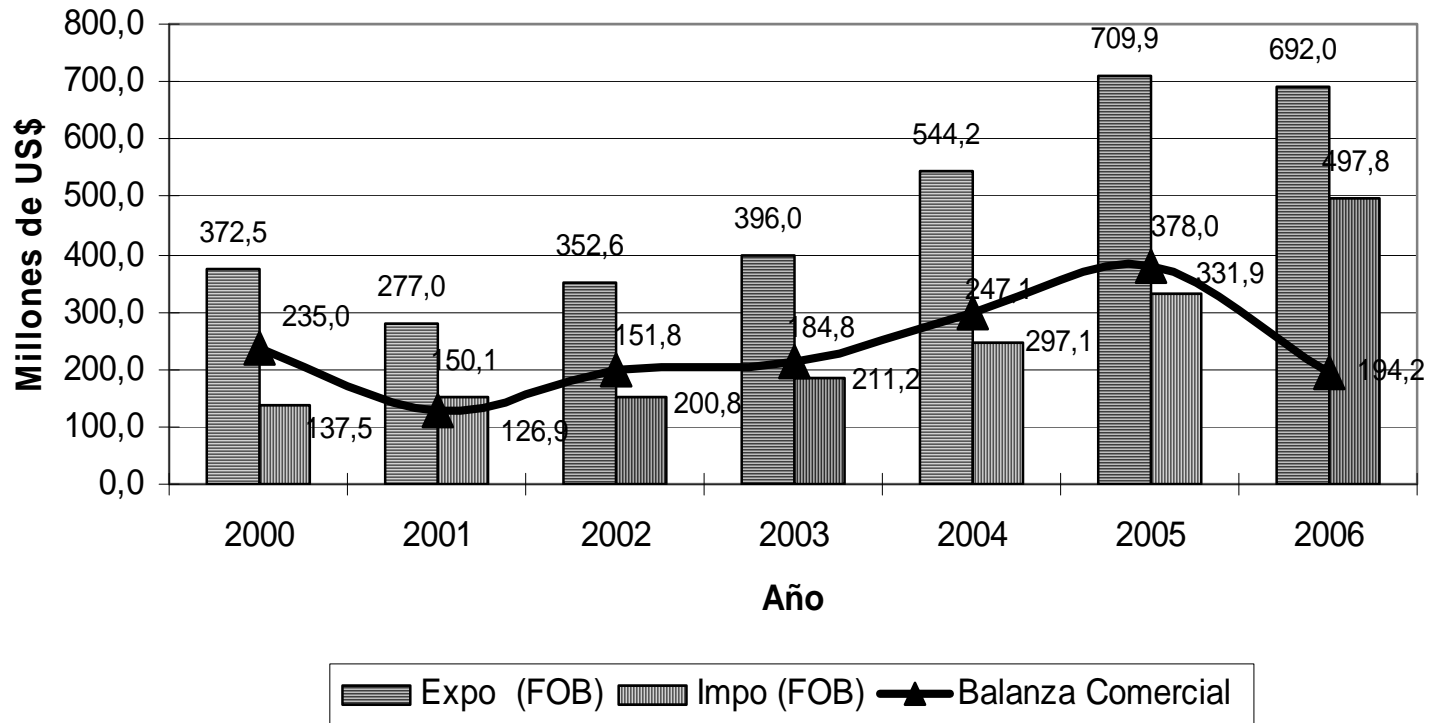
US\$ Millones

Año	Expo (FOB)	Impo (FOB)	Balanza Comercial	Comercio Global
2000	372,5	137,5	235,0	510,0
2001	277,0	150,1	126,9	427,1
2002	352,6	151,8	200,8	504,4
2003	396,0	184,8	211,2	580,8
2004	544,2	247,1	297,1	791,3
2005	709,9	331,9	378,0	1.041,8
2006	692,0	497,8	194,2	1.189,8

Fuente: DANE-DIAN, Cálculos Ministerio de Comercio, Industria y Turismo

1/ Calculada con importaciones FOB y país de origen

COMERCIO DE COLOMBIA CON PERU



Fuente: DANE-DIAN, Cálculos Ministerio de Comercio, Industria y Turismo

IMPORTACIONES PERUANAS DESDE COLOMBIA

Exportaciones FOB						
2000	2001	2002	2003	2004	2005	2006
372,5	277,0	352,6	396,0	544,2	709,9	692,0

Cifras en USD Millones

Fuente: Oficina de Estadística, Secretaría General de la Comunidad Andina

PRINCIPALES PRODUCTOS EXPORTADOS A PERU 2006

Nandina	Descripción	Dólares FOB	Partic. %
1701999000	Azúcares	47.776.837	6,9%
3904102000	Cloruro de vinilo	45.923.595	6,6%
2704001000	Coques de hulla	39.202.910	5,7%
3902100000	Polipropileno	32.070.168	4,6%
2701120010	Hullas termicas	19.563.119	2,8%
2701120090	Combustibles minerales	15.911.273	2,3%
3004902900	Medicamentos	15.440.076	2,2%
4818400000	Compresas y tampones higiénicos, pañales para bebés	15.246.015	2,2%
7408110000	Alambre de cobre	14.700.760	2,1%
7010902000	Botellas, frascos	13.348.955	1,9%
Subtotal princip productos		259.183.708	37,5%
Total Expo a Perú		692.046.282	100,0%

Fuente: Ministerio de Comercio, Industria y Turismo

EXPORTACIONES DEL PERÚ A COLOMBIA

Importaciones FOB						
2000	2001	2002	2003	2004	2005	2006
137,5	150,1	151,8	184,8	247,1	331,9	497,8

Cifras en USD Millones

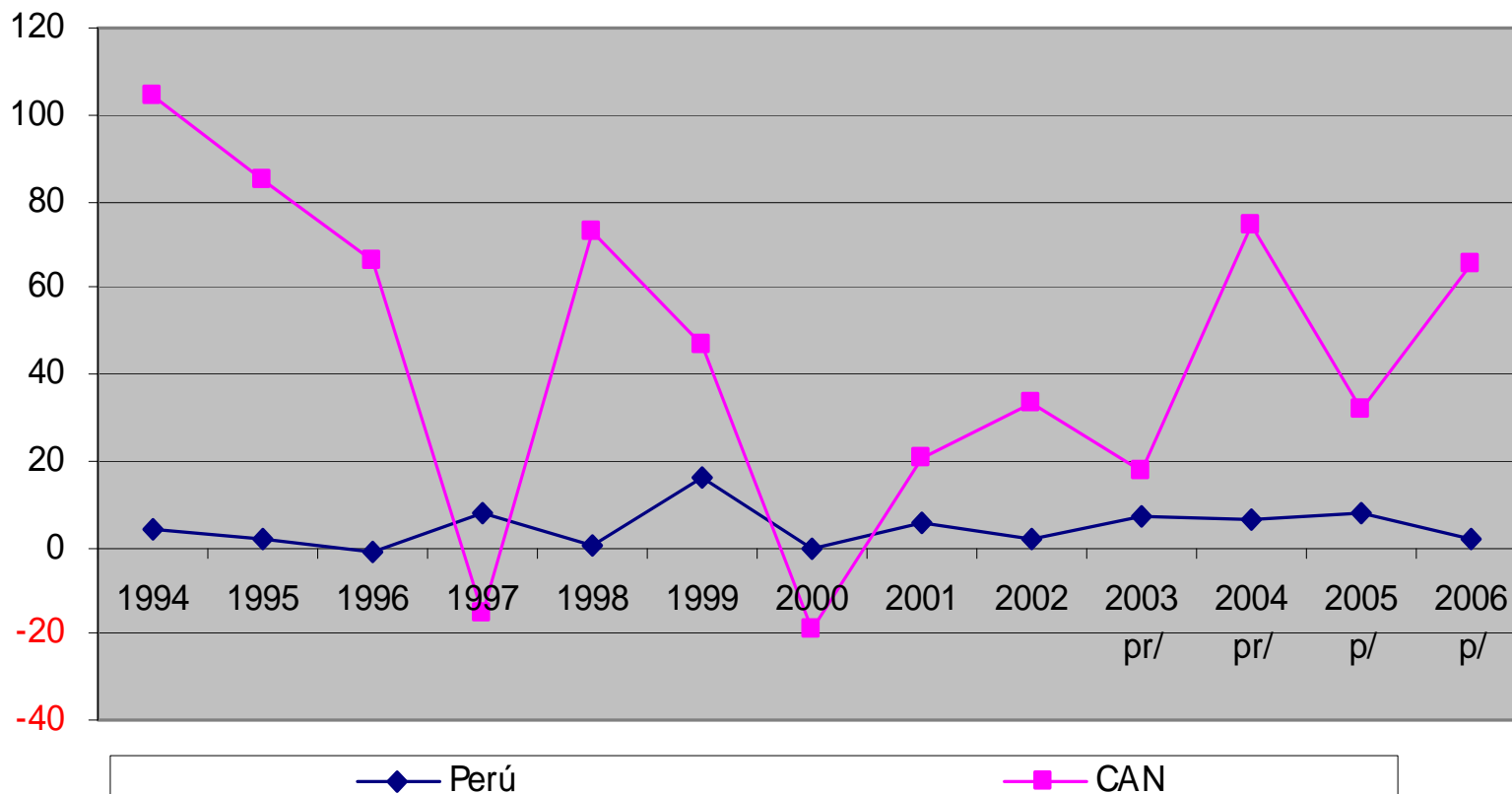
Fuente: Oficina de Estadística, Secretaría General de la Comunidad Andina

PRINCIPALES PRODUCTOS EXPORTADOS POR EL PERÚ 2006

Nandina	Descripción	Dólares FOB	Partic. %
7408110000	Alambre de cobre	141.916.889	28,5%
7901110000	Cinc	44.094.825	8,9%
7801100000	Plomo refinado	15.576.955	3,1%
2309909000	Alimento para animales	15.359.791	3,1%
4011209000	Neumáticos	10.172.005	2,0%
7403110000	Cátodos y secciones de cátodos	7.854.960	1,6%
0901119000	Café sin tostar	7.683.202	1,5%
2815120000	Hidróxido de sodio	6.983.029	1,4%
4911100000	Impresos publicitarios	6.291.335	1,3%
2301201000	Harina de pescado	5.287.931	1,1%
Subtotal princip productos		261.220.922	52,5%
Total Impo de Perú		497.871.456	100,0%

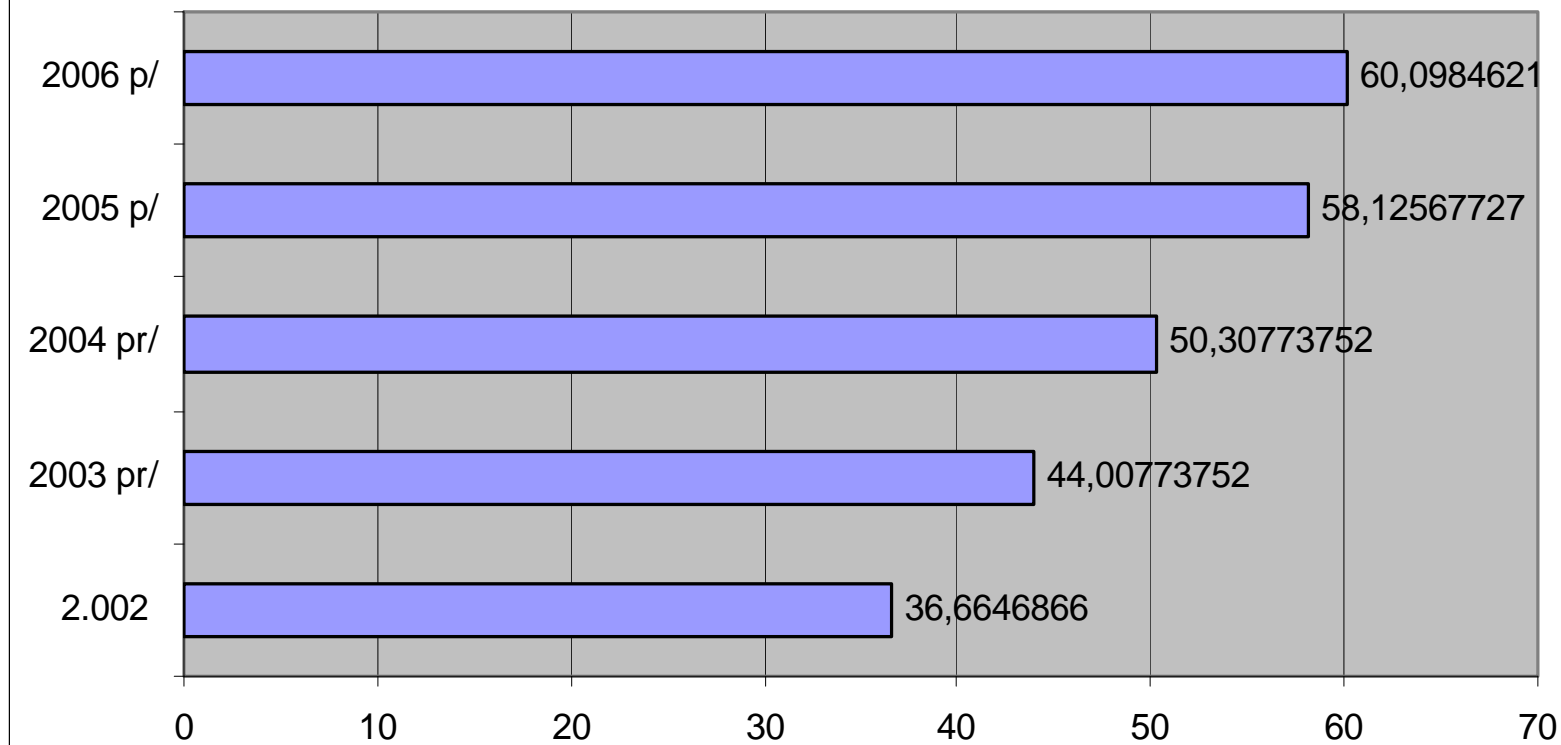
Fuente: Ministerio de Comercio, Industria y Turismo
Importaciones por País de Origen

FLUJOS DE INVERSIÓN DE PERÚ HACIA COLOMBIA (US\$ millones)



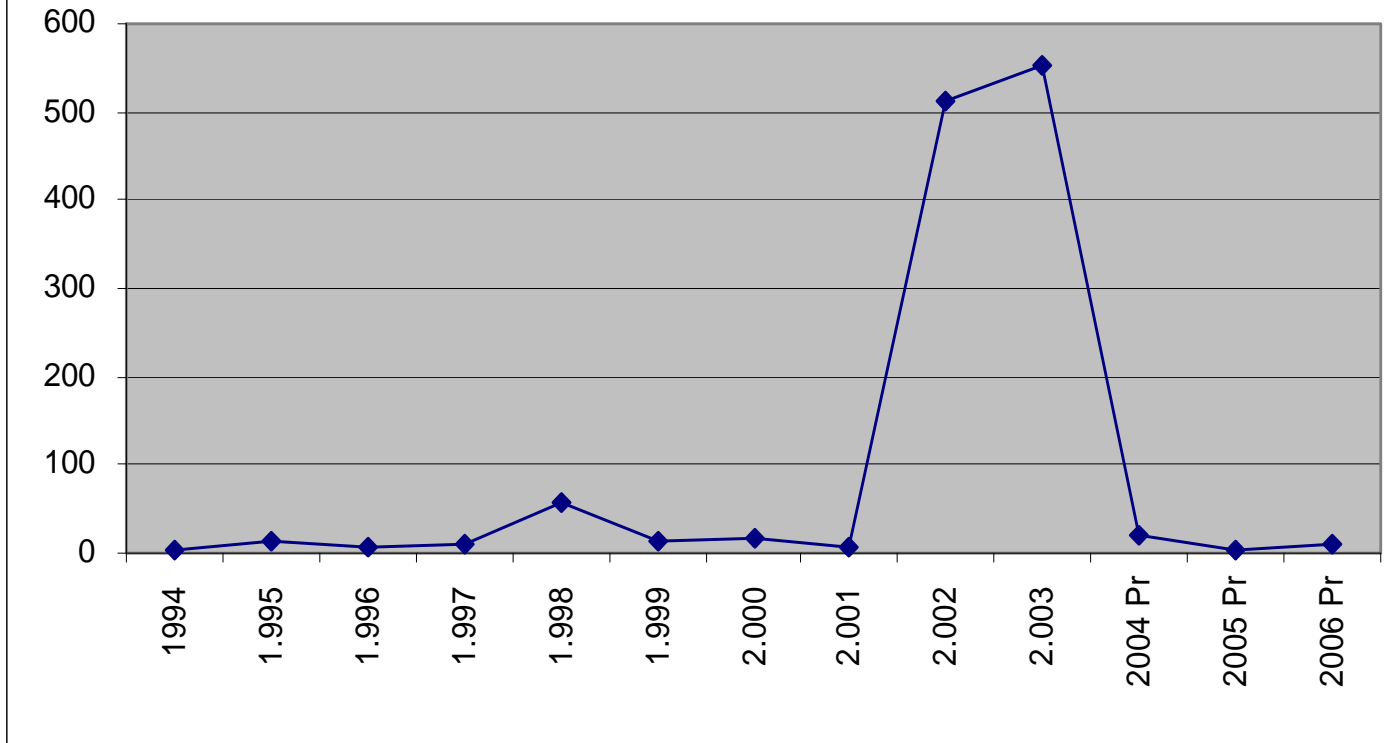
Fuente: Dirección de Inversión Extranjera -MCIT

STOCK DE INVERSIÓN DE PERÚ EN COLOMBIA (US\$ millones)



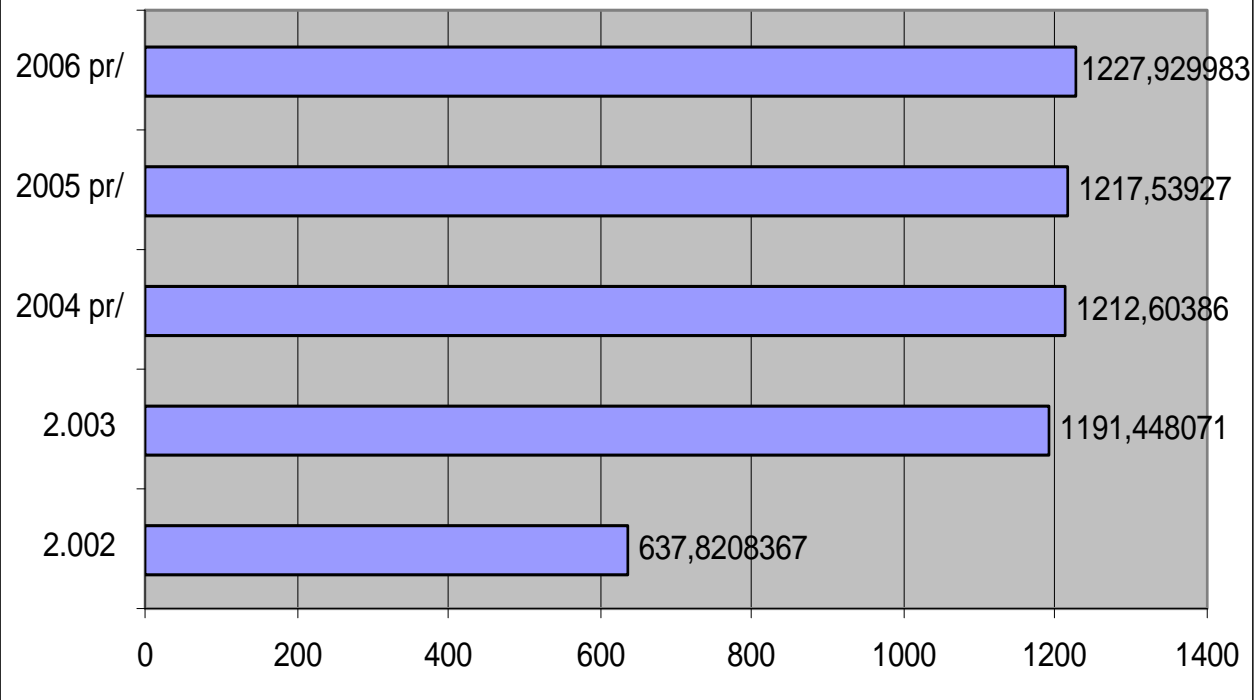
Fuente: Dirección de Inversión Extranjera -MCIT

FLUJOS DE INVERSION DE COLOMBIA HACIA PERÚ (US\$ millones)



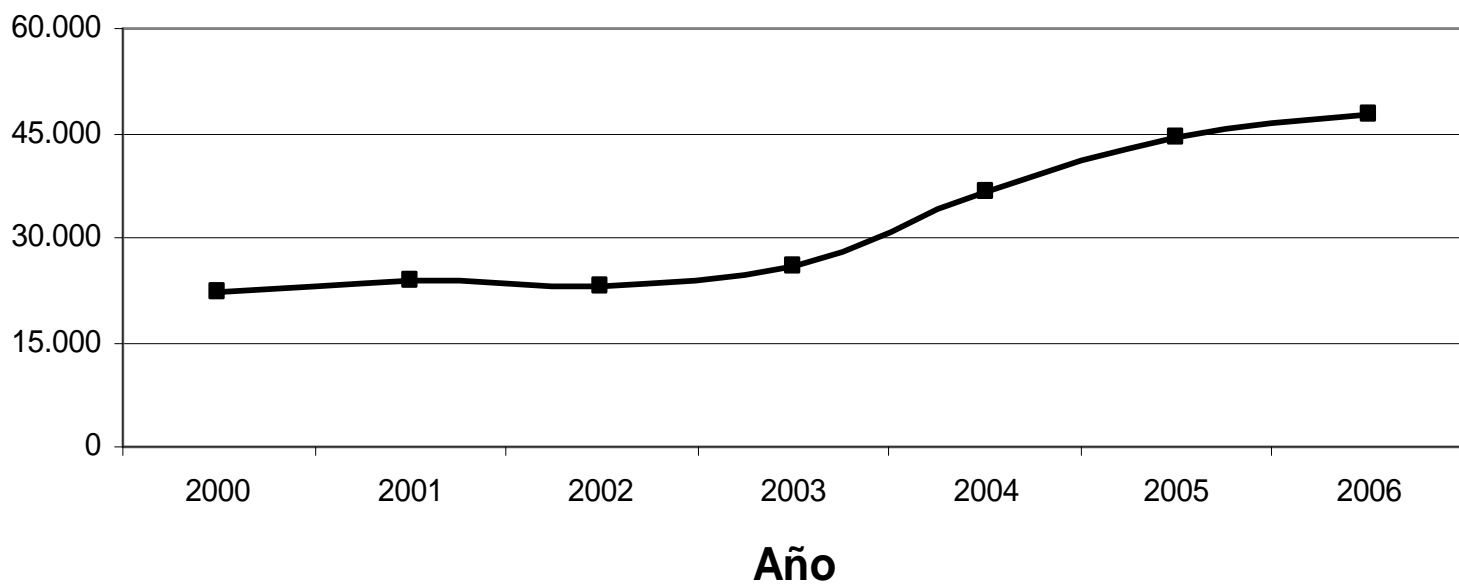
Fuente: Dirección de Inversión Extranjera -MCIT

STOCK DE INVERSIÓN DE COLOMBIA EN PERÚ (US\$ millones)



Fuente: Dirección de Inversión Extranjera -MCIT

Entrada de Personas con Nacionalidad Peruana a Colombia



Fuente: DAS / Ministerio de Comercio, Industria y Turismo



OPORTUNIDADES PARA PRODUCTOS PERUANOS

Sector alimentos y bebidas:

- Espárragos en conservas y frescos;
- Conservas de alcachofa;
- Frutas frescas, especialmente melocotones;
- Aceitunas;
- Aceite de oliva;
- Cúrcuma, Pimienta, Oregano y Achiote;
- Carne de Pavo y Pollo;
- Galletas;
- Fideos;
- Maiz gigante (para snacks);
- Productos naturales: maca, uña de gato, etc;
- Frejoles;
- Pisco;
- Conservas y congelados de pescados.



Sector textil:

- Insumos para ropa interior (algodón, lycra, corsetería y broches); y,
- Insumos para la producción de prendas en denim.

Sector energético:

- Insumos para la industria eléctrica; y,
- Insumos para la industria metal-mecánica.



Sector maderas:

- Insumos para la industria agroforestal, especialmente enchapes.

Sector Artesanías:

- Artesanías con diseño;
- Orfebrería.



FERIA GASTRONOMIA 2007

Bogotá, 14 al 18 de Noviembre

Perú es país invitado de honor con stand de
2.200 m²



MUCHAS GRACIAS

**ebernales@supercabletv.n
et.co**